

## Xilinx ISE Webpack 14.7 Kurulum Tutorial

Bu dönemki Bil264L dersinde Xilinx firmasının üretmiş olduğu Spartan3E isimli FPGA geliştirme kiti üzerinde mantıksal devreler tasarlayacağız. Derste kullanacağımız Spartan3E FPGA kitini kullanmak için Xilinx şirketi "Xilinx ISE" yazılım aracını geliştirmiştir. Bu yazılımın ücretsiz bir versiyonu olan "ISE Webpack" internetten indirilip kullanılabilir. Bu tutorial'da bu yazılımın internetten nasıl indirileceği ve kurulumun nasıl gerçekleştirileceği anlatılmıştır.

Xilinx ISE programı MAC OS ve pek çok Linux sürümünü resmi olarak desteklememektedir. Lab uygulamalarında ve sınavlarda problem yaşamamanız için bilgisayarınıza veya bilgisayarınızda çalışan sanal bir makineye Windows 7 yükleyiniz veya Windows 7 yüklü bir bilgisayar bulunuz. Xilinx ISE'nin Windows 8'de çalışabilmesi için yapılması gereken ekstra adımlar tutorial'ın devamında yer almaktadır.


### 1.Adım: Xilinx'te hesap oluşturma işlemi

<http://www.xilinx.com/support/download/index.html/content/xilinx/en/downloadNav/design-tools.html> linkine tıklayıp "ISE Design Tools" sekmesine geçtiğiniz zaman karşınıza aşağıdaki internet sayfası gelecektir. Sayfada biraz aşağıya inip ikinci ekran görüntüsünde kırmızı çember içerisindeki linke tıklayınız.

Home : Support : Downloads

## Downloads

Productivity. Multiplied.



- Windows 64-bit Web Install Client (43 MB)
- Linux 64-bit Web Install Client (72 MB)
- Installation Overview Video
- Licensing Help
- Doc Navigator Video (5:28)

Vivado Design Tools **ISE Design Tools** Device Models CAE Vendor Libraries PetaLinux

### Version

- 14.7**
- 14.6
- 14.5
- 14.4
- 14.3
- 14.2
- 14.1
- 13.4
- 13.3
- 13.2
- 13.1
- 12.4
- 12.3
- 12.2
- 12.1
- 11.5
- 11.4
- 11.3
- 11.2
- 11.1
- 10.1.000

### Multi-File Download: ISE Design - 14.7 Full Product Installation

**Last Updated October 2013**  
With the ISE Design Suite 14.7 release back in October of 2013, ISE has moved into the sustaining phase of its product life cycle. In the future, while there are no more planned ISE major releases, Xilinx will continue it's superior technical support and may release periodic updates and patches. Xilinx recommends signing up for "My Alerts" at <http://www.xilinx.com/support/answers/18683.htm> to keep you informed.

Download Includes	ISE Design Suite (All Editions) Lab Tools: Standalone Installation Platform Studio and Embedded Development Kit Software Development Kit (SDK) System Generator for DSP
Download Type	Full Product Installation
Last Updated	Oct 23, 2013
Answers	<a href="#">14.7 - Release Notes</a> <a href="#">ISE Design Suite 14 - Known Issues</a>
Enablement	<a href="#">License Solution Center</a>
Order DVD	<a href="#">ISE Design Suite DVD</a>

- All Platforms - Split Installer Base Image - File 1/4 (TAR/GZIP - 1.95 GB)  
MD5 SUM Value: ff0f8a08aba2b7110fa730c6b15067d6
- Install Data A - File 2/4 (ZIP - 1.97 GB)  
MD5 SUM Value: c0962036464ff6b772b20c032b2f954b
- Install Data B - File 3/4 (ZIP - 1.97 GB)  
MD5 SUM Value: e6146a7eac7c026b4b507fdfb7549e4e
- Install Data C - File 4/4 (ZIP - 1.97 GB)  
MD5 SUM Value: 1a1a1a1a1a1a1a1a1a1a1a1a1a1a1a1a

**Having trouble downloading?** The download links above require the installation and use of a browser-based (plug-in) download manager. Your company's policy and/or firewall settings may not permit the download manager to be installed or operate properly. If you wish to bypass the use of the Xilinx download manager, please see [AR# 57840](#).

### ISE Design Suite - 14.7 Full Product Installation

#### Last Updated October 2013

With the ISE Design Suite 14.7 release back in October of 2013, ISE has moved into the sustaining phase of its product life cycle. In the future, while there are no more planned ISE major releases, Xilinx will continue its superior technical support and may release periodic updates and patches. Xilinx recommends signing up for "My Alerts" at <http://www.xilinx.com/support/answers/18683.htm> to keep you informed.

Download Type	Full Product Installation
Last Updated	Oct 23, 2013

Full DVD Single File Download Image (TAR/GZIP - 7.78 GB)  
MD5 SUM Value: bfe4e9c3cd8d2d7024163ca140113d25

Full Installer for Linux (TAR/GZIP - 6.09 GB)  
MD5 SUM Value: e8065b2ffb411bb74ae32efa475f9817

Full Installer for Windows (TAR/GZIP - 6.18 GB)  
MD5 SUM Value: 94f40553a93dfbeca642503e2721b270

### Documentation Navigator - 14.7 Utilities

Documentation Navigator (TAR/GZIP - 111.88 MB)  
MD5 SUM Value: a1d4c95b87f99441a1d3d5a4dcc688e5

Download Type	Utilities
Last Updated	Oct 23, 2013

Linke tıkladığınızda sisteme giriş yapmanız istenecektir. Aşağıda da gösterilen "Create Account" linkine tıklayarak üyelik formunu açabilirsiniz. Formu gerekli şekilde doldurunuz. (Corporate Email kısmına xxx@etu.edu.tr şeklindeki mail adresinizi yazınız.) Daha sonra "Create Account" düğmesine tıklayınız.

## Sign in to Download File

User ID

Password

[Forgot your password?](#)

Note: Xilinx employees should Sign In using their Xilinx ID and password.

### Why register?

Get easy access to all your design needs when you register on Xilinx.com:

- Sign up for product alerts and news
- Join Xilinx support forums
- Download software and tools
- Order products and tools
- Get technical help
- Gain access to special content
- Register for training and events

[Create Account](#)

## Create Account

To complete your account creation, a validation e-mail will be sent to you.

Fields marked with an asterisk \* are required.

User ID \*

Corporate Email \*

Password \*

Re-type Password \*

First Name \*

Last Name \*

### Instructions

Your new password must be at least 7 characters long and contain at least 1 number.

Create Account düğmesine tıkladığınız zaman karşınıza, size bir onay maili atıldığına dair bilgi veren bir sayfa gelecektir. Mail kutunuzu kontrol ettiğinizde Xilinx'ten gelen maili açınız. Maildeki aktivasyon linkine tıklayıp giriş yapınız.

## 2. Adım: Xilinx ISE Webpack 14.7 kurulum dosyasını bilgisayarınıza indirmek

### 2.1 Okuldan indirme (Önerilen):

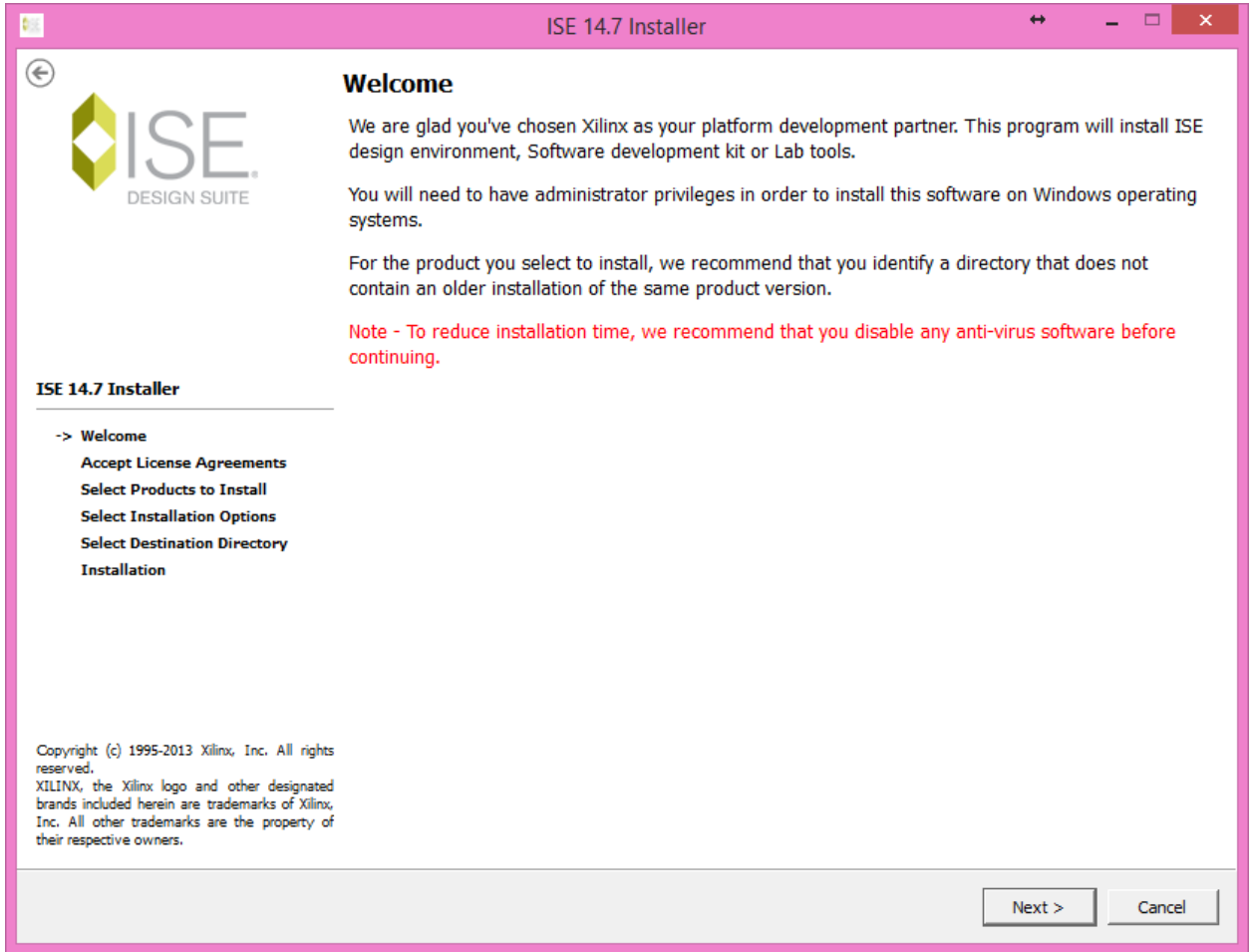
Eğer TOBB ETÜ'nün internet ağında bulunuyorsanız indirme işlemini hızlıca [http://10.20.20.89/bil264l/Xilinx\\_ISE.zip](http://10.20.20.89/bil264l/Xilinx_ISE.zip) linkine tıklayarak tamamlayabilirsiniz. Zip dosyasını indirdikten sonra içeriği bilgisayarınızda uygun bir yere çıkartınız.

### 2.2 Dışarıdan indirme:

Xilinx sitesine giriş yaptıktan sonra Xilinx ISE Webpack 14.7'yi bilgisayarınıza indirmeniz için yukarıda anlatılan hesap oluşturma aşamasındaki ilk adımları takip edin. "Full Installer for Windows" linkine tıkladıktan sonra karşınıza bir form çıkacaktır. Doldurulması zorunlu alanlara bilgilerinizi girerek "Next" butonuna basınız. İndirme işlemi otomatik olarak başlayacaktır. İndirme tamamlanınca sıkıştırılmış dosyayı açıp içindekileri bilgisayarınızda uygun bir yere çıkartınız.

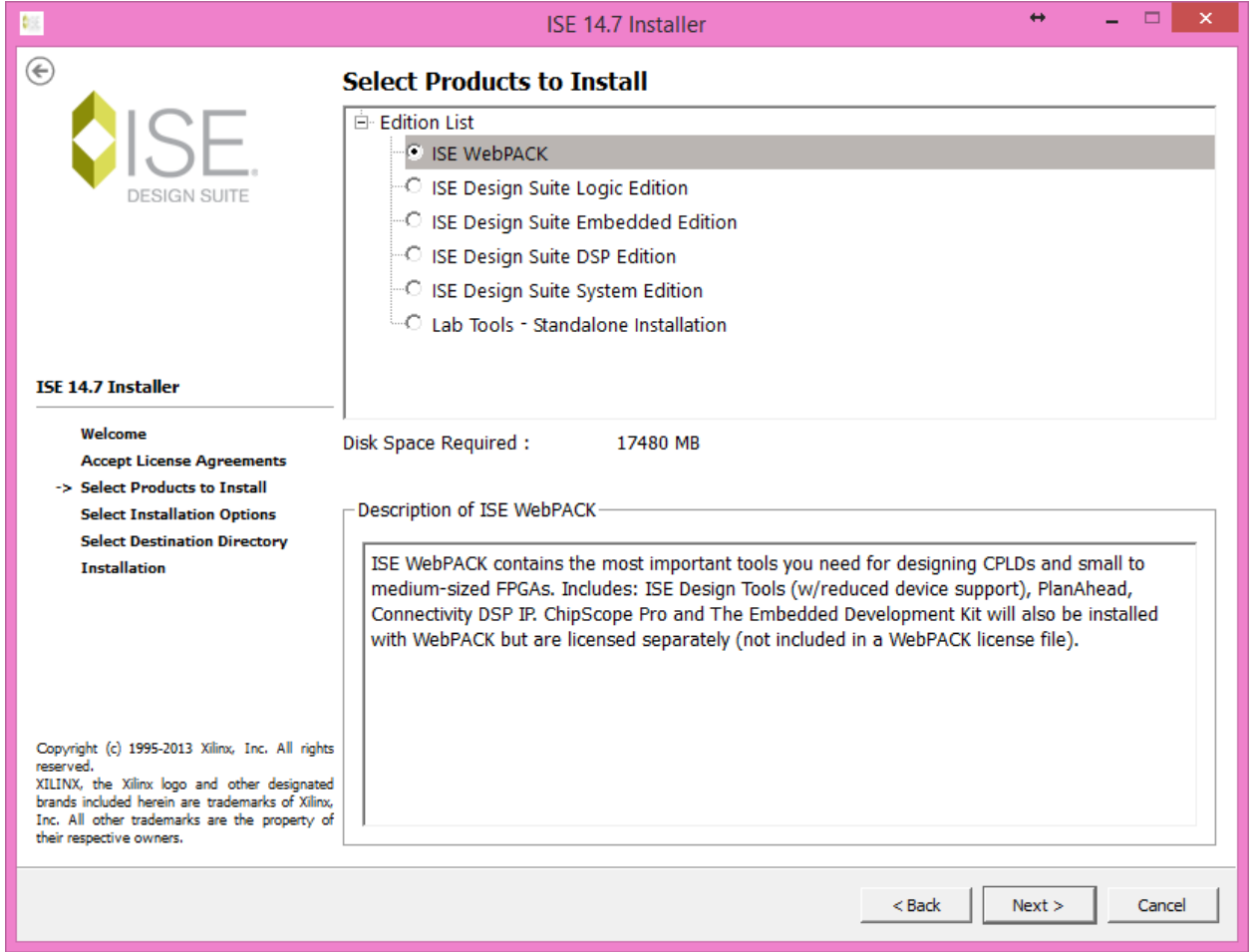
## 3. Xilinx ISE kurulumu

Sıkıştırılmış dosyayı çıkarttığınız konuma gidin ve "xsetup.exe" dosyasını çalıştırın. Aşağıdaki pencere açılacaktır.

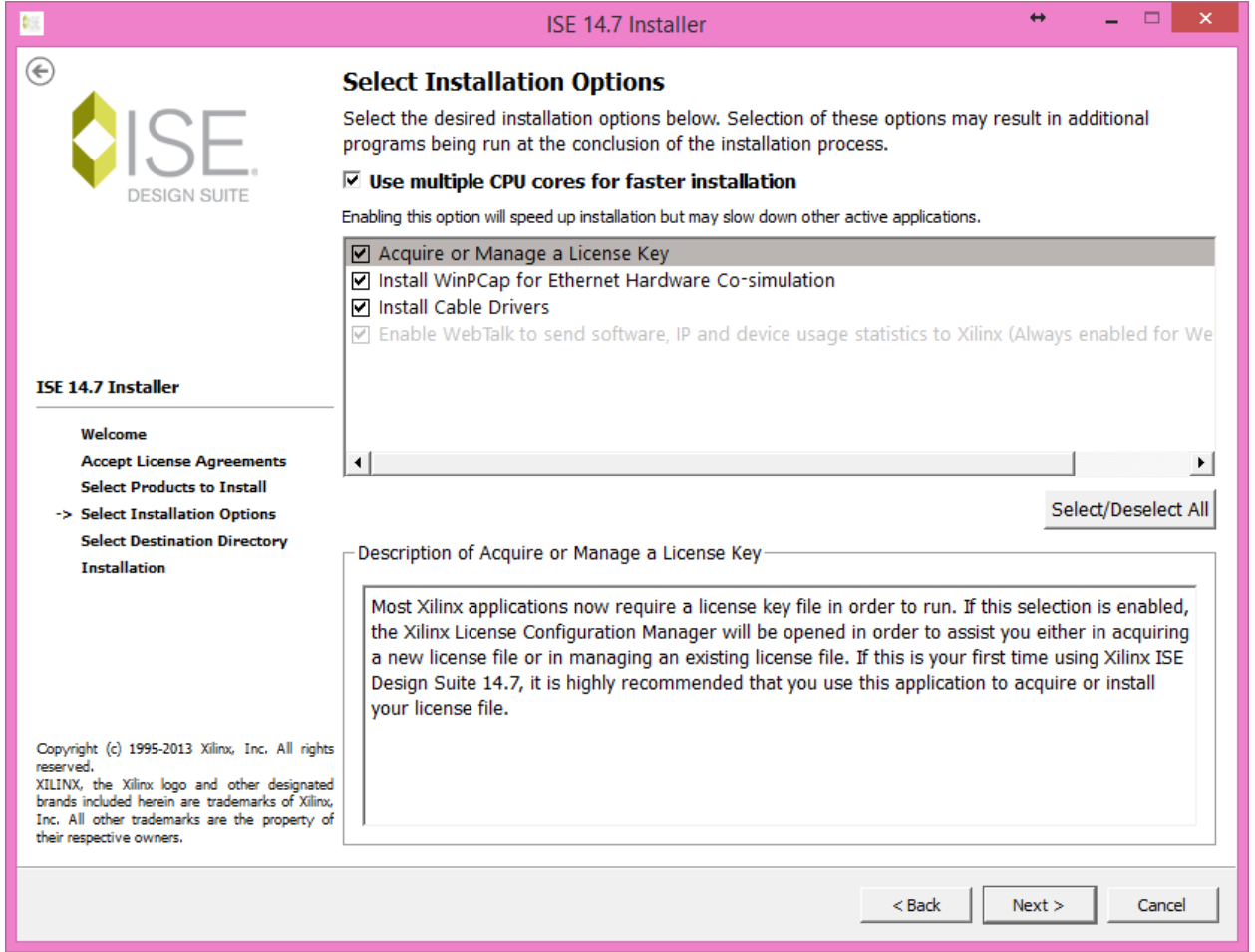


"Next" butonuna basıp devam ediniz. Sonraki sayfada lisans şartlarını kabul ettiğinizi belirten iki kutucuğu da işaretleyiniz ve "Next" butonuna basınız. Bir sonraki sayfada da bir tane kutucuğu işaretleyip "Next" butonuna basınız.

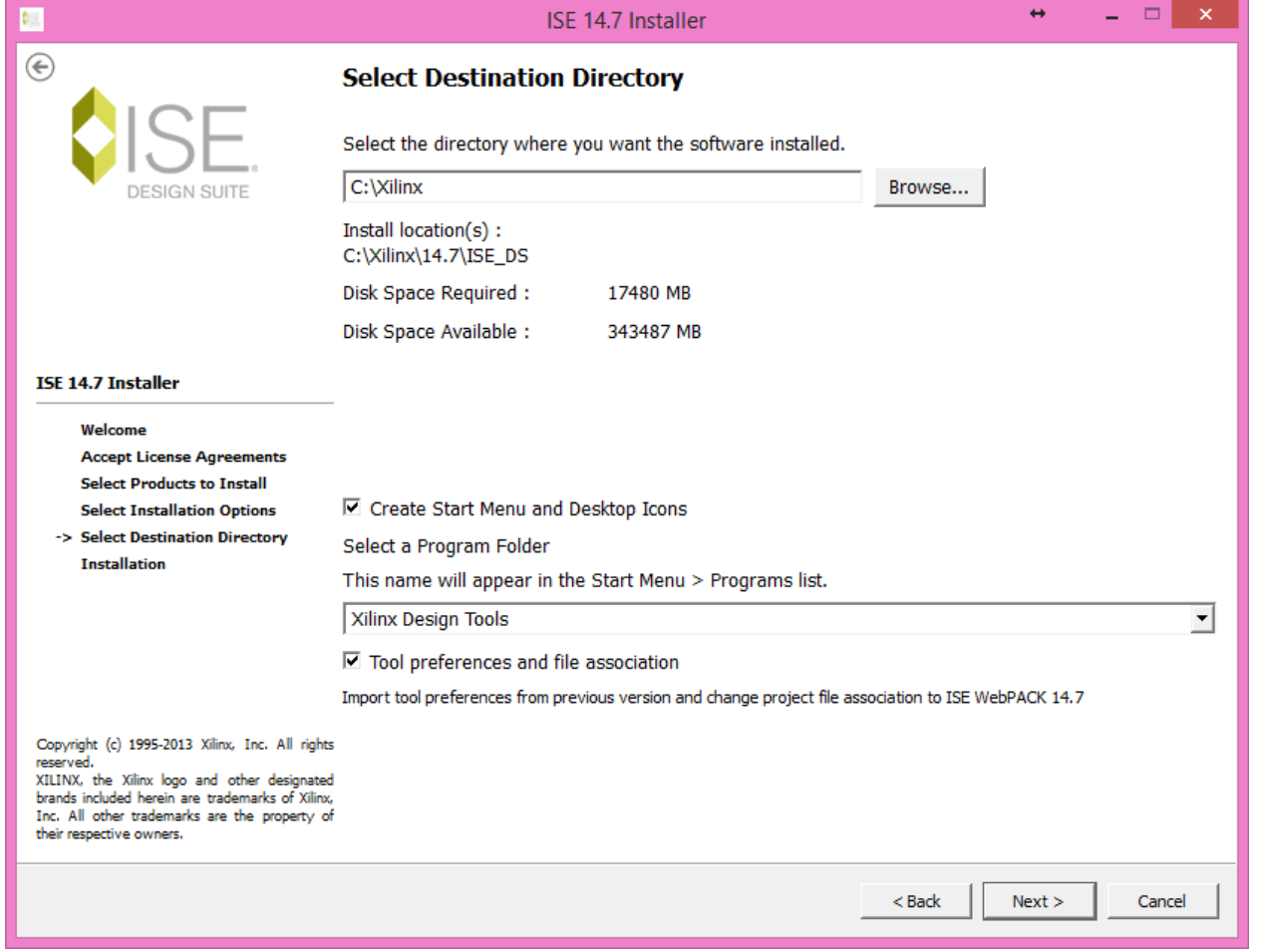
Daha sonra aşağıdaki gibi "ISE WebPACK" seçimini işaretleyerek "Next" ile devam ediniz.



Aşağıdaki sayfada bir değişiklik yapmanıza gerek yoktur. "Next" butonuna basınız.



Burada "Browse" butonuna basarak kurulumu yapmak istediğiniz konumu seçebilirsiniz. Olduğu gibi bırakıp "Next" butonuna basmanız da yeterlidir.



Daha sonra "Install" butonuna basıp kurulumu başlatınız. Kurulum yaklaşık yarım saat sürebilir.

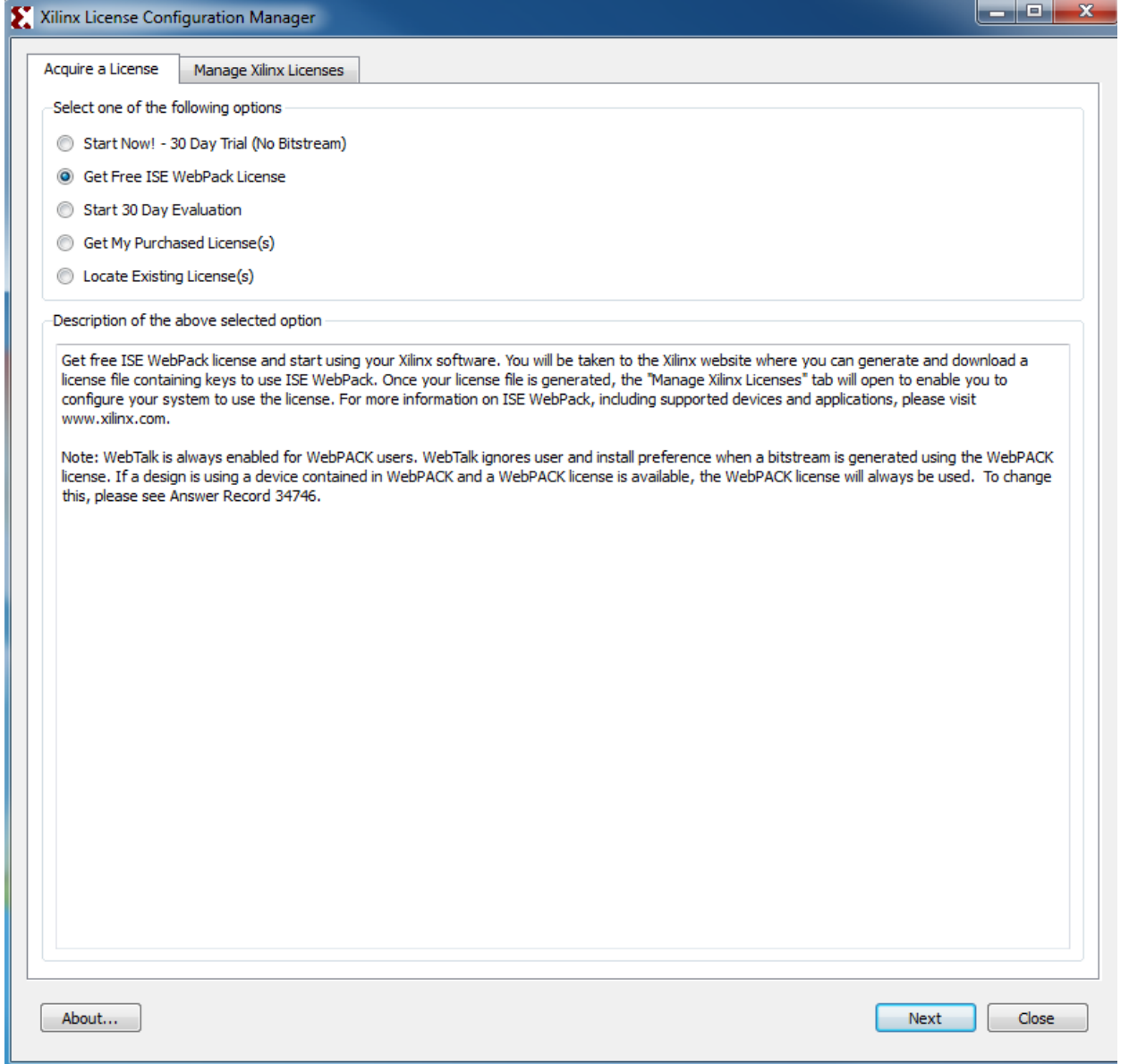
**NOT: Windows 8 kullanıcıları aşağıdaki adımı uygulamak durumundadırlar. Windows XP, 7 kullanıcıları için kurulum tamamlanmıştır.**

- 1) C:\Xilinx\14.7\ISE\_DS\ISE\lib\nt64 konumuna gidiniz (farklı bir konumda kurulum yapmışsanız oraya gitmeniz gerekir)
- 2) libPortability.dll dosyasının ismini libPortability.dll.orig olarak değiştiriniz
- 3) Aynı konumdaki libPortabilityNOSH.dll dosyasının kopyasını oluşturunuz ve kopyanın ismini libPortability.dll olarak düzenleyiniz
- 4) libPortabilityNOSH.dll dosyasını C:\Xilinx\14.7\ISE\_DS\common\lib\nt64 klasörüne kopyalayınız.
- 5) 2. ve 3. adımları tekrarlayınız.

Videolu anlatım: <https://www.youtube.com/watch?v=ttPbEcNjdo8>

#### 4. Lisans alımı

Xilinx ISE'nin ISE WebPACK versiyonu ücretsiz olmasına rağmen kullanım için Xilinx'ten lisans alınması gereklidir. Yükleme tamamlandıktan sonra aşağıdaki gibi bir pencere açılacaktır.



"Get Free ISE WebPack License" kısmını seçip next düğmesine basınız. Önünüze çıkan pencerede "Connect Now" düğmesine basınız. Sonra tarayıcıda açılan Xilinx sitesinde daha önceki adımlarda oluşturduğunuz hesabınızı kullanarak giriş yapınız. "Industry" yazan bölümde "Academic/Research" seçip devam ediniz. Önünüze aşağıdaki gibi bir sayfa çıkacaktır. Burada ISE Design Suite: WebPACK License kısmını seçip "Generate Node-Locked License" düğmesine tıklayınız.



## Product Licensing

[Create New Licenses](#)
[Manage Licenses](#)
[Legacy Licensing](#)

**Have a Voucher to Redeem?** ?

xxxx-xxxxxx-xxxx-xxxxxx

enter voucher code

[Redeem Now](#)

**Evaluation and No Charge Cores** ?

Search the **Evaluation and No Charge** cores catalog and add specific cores to table below

[Search Now](#)

### Create a New License File

Create a new license file by making your product selections from the table below. ?

Product	Type	License	Available Seats	Status	Subscription End Date
<input checked="" type="checkbox"/> ISE Design Suite: WebPACK License	No Charge	Node	1/1	Current	None
<input type="checkbox"/> ISE Design Suite: 30-Day Evaluation, Node-Locked License	Evaluation	Node	1/1	Current	30 days

İşleme devam ettiğinizde en son bu pencereyle karşılaşacaksınız. Lisans dosyanız sizin e-mail adresinize gönderilmiştir.

[Create New Licenses](#)
[Manage Licenses](#)
[Legacy Licensing](#)

### Manage License Files

Host Name	Host Type	Host ID	License Type	OS	Created By	Created Date
*	*	*	Node	*	Mehmet Burak Aykenar	14 SEP 2011

**Comments**

null null Node

[Download](#) [Print](#) [Delete](#)

**Congratulations**

Your new license file has been successfully generated and e-mailed to mbykenar@etu.edu.tr. You can also view the license file under the Manage Licenses tab.

**Please add this sender (xilinx.notification@entitlenow.com) to your address book.**

**License File Details**  
Node License  
Host ID: ANY

**Products**  
ISE Design Suite: WebPACK License (No Charge): 1 seats

Description	Activated Seats
ISE Design Suite: WebPACK License (No Charge)	1

[Modify License](#)

Eğer mail adresinize mail gelmemişse, lisans dosyasını aynı internet sayfasındaki "download" butonundan indirebilirsiniz.

## Product Licensing

Help

Create New Licenses Manage Licenses Legacy Licensing


### Manage License Files

Host Name	Host Type	Host ID	License Type	OS	Created By	Created Date
*	*	*	Node	*	Mehmet Burak Aykenar	14 SEP 2011

Comments	Product	Type	Status	Subscription End Date	Activated Seats
	ISE Design Suite: WebPACK License	No Charge	Current	None	1

View License Agreement

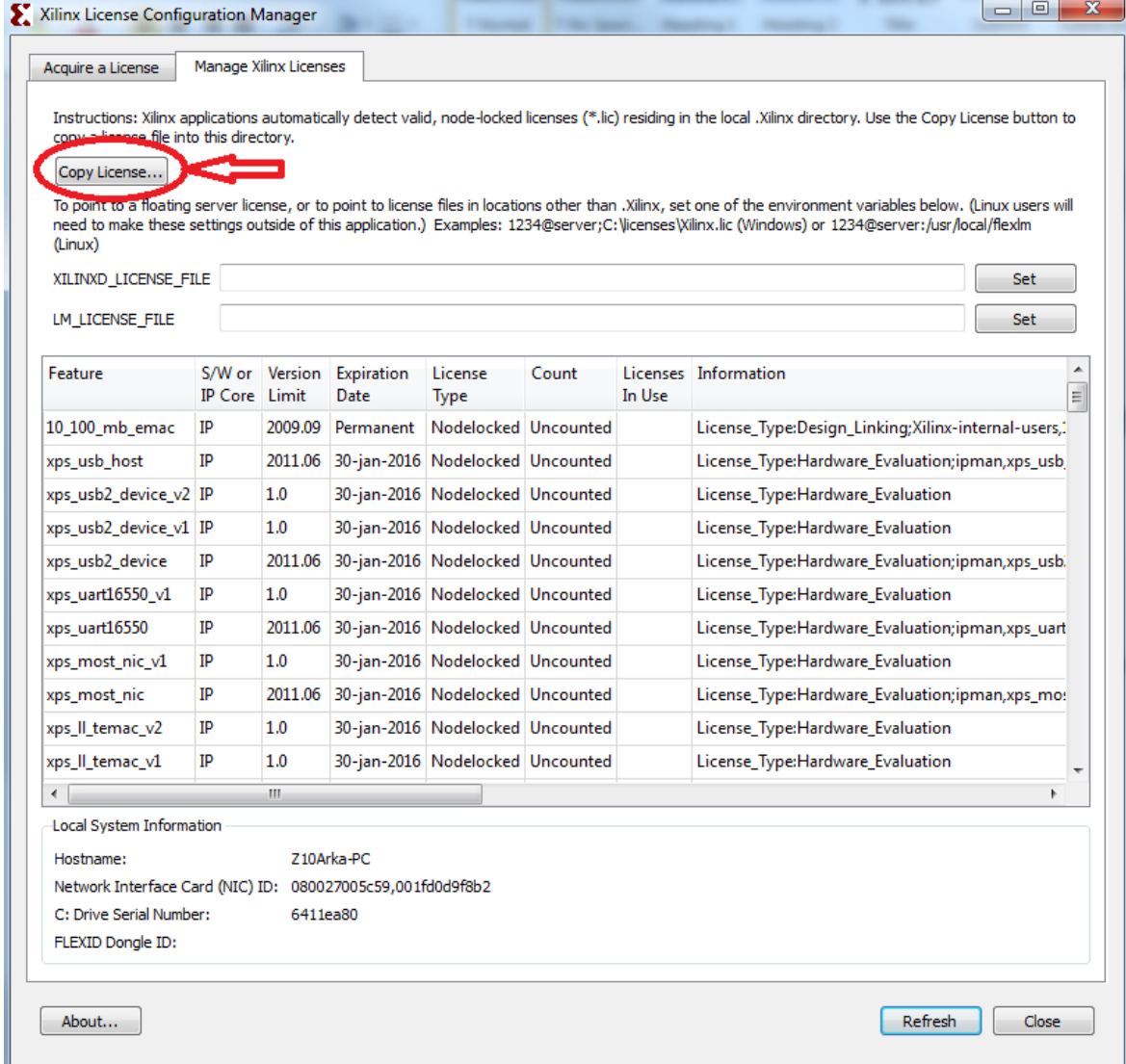
Modify License



Lisans dosyasını kurmak için

Start > All Programs > Xilinx ISE Design Suite 14.7 > Accessories > Manage Xilinx Licenses

İşlemi gerçekleştiriniz. Karşınıza çıkan pencerede "copy license" düğmesine basınız. İndirdiğiniz Xilinx.inc dosyasını seçiniz. Sonra karşınıza işlemin tamamlandığını söyleyen bir pencere açılacaktır ve böylece lisansınız da aktive edilmiştir.



Artık masaüstünüzdeki "Xilinx ISE Design Suite 14.7" simgesine tıklayarak programınızı çalıştırabilirsiniz.

**NOT:** Lisans dosyasını indirmede problem yaşıyorsanız alternatif olarak <http://10.20.20.89/bil2641/Xilinx.lic> linkine tıklayarak lisansı temiz edebilirsiniz (önerilmez).

**Laboratuvar dersine gelmeden önce bu işlemleri tamamlayarak bilgisayarınızı Xilinx ISE kullanmaya hazır hale getirmeniz beklenmektedir.**

**Herhangi bir sorunla karşılaşırsanız asistanlara e-posta gönderebilir veya Teknoloji Merkezi'nde Mikroişlemciler Laboratuvarı 217'ye uğrayabilirsiniz.**

Hasan Hassan  
[hhassan@etu.edu.tr](mailto:hhassan@etu.edu.tr)

Emrah İşlek  
[eislek@etu.edu.tr](mailto:eislek@etu.edu.tr)

**Teknoloji Merkezi, Mikroişlemciler Laboratuvarı 217**